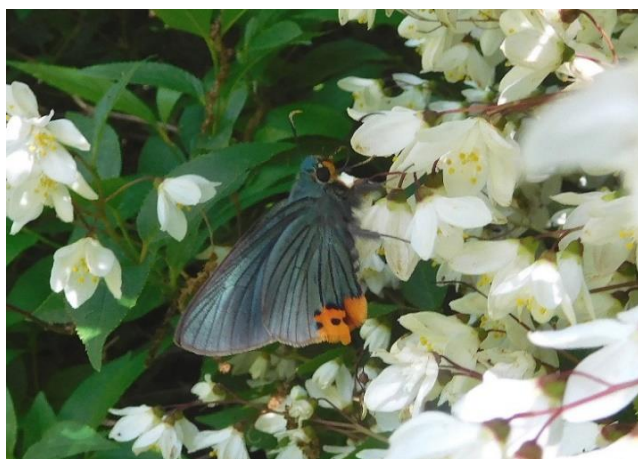


和名	分類	特徴ほか	会える場所											
			ハイム	多摩川土手 (中野島周辺)	生田緑地	その他								
アオバセセリ	セセリチョウ科	緑色のセセリ 後羽のダイダイ紋	X	X	○	本州以南								
			成虫発生時期 (月)											
			1	2	3	4	5	6	7	8	9	10	11	12
			食草 ○ 食樹		発生回数/年		越冬形態							
			アワブキほか		2		蛹 (さなぎ)							



生田緑地 5月初旬 ウツギに飛来



生田緑地 4月下旬 ウツギで吸蜜 目が愛らしい



生田緑地 4月下旬 ウツギに飛来

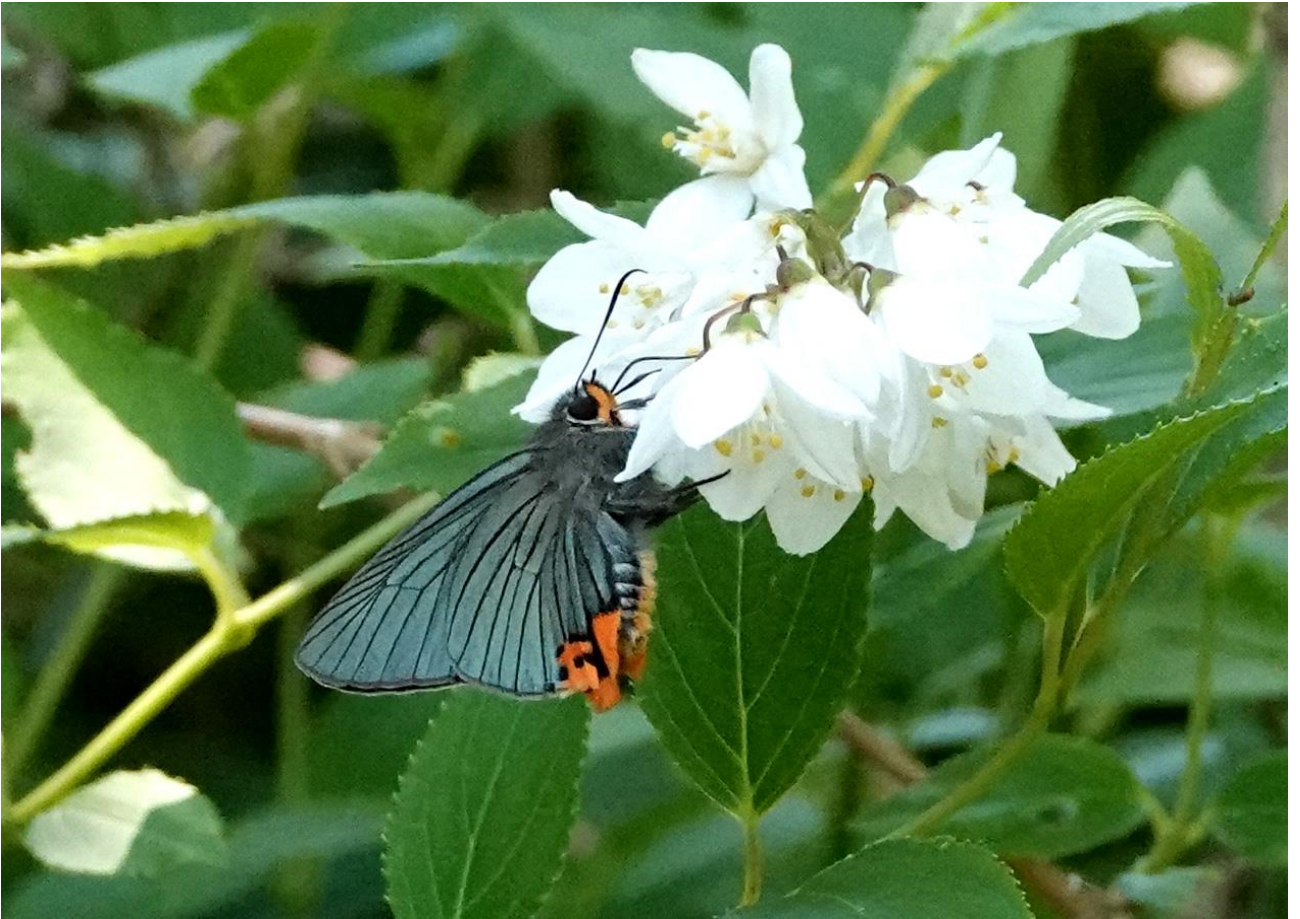


生田緑地 4月下旬 ウツギに飛来。独特の金属光沢

セセリチョウの重鎮です。アオバセセリを含めセセリは一般的に飛ぶのが速いのですが、花を訪れて吸蜜するときだけはゆっくりと観察することが出来ます。

茶系の多いセセリの中で緑色とその補色の橙色の組み合わせは美しく、また、広い分布の割には数が少ないことから人気者で、ウツギの花が咲く頃の生田緑地にはこの蝶の撮影目的で大きなカメラをかかえた人たちが花の周りに集まっています。

アオバセセリが出てくる頃から生田緑地はにわかに活気づき、キツツキが巣作りを始め、菖蒲池ではシュレーゲルアオガエルの合唱と共に無数のオタマジャクシが泳ぎ、ハチたちはせっせと花を巡ります。いよいよ、いろいろな蝶たちが次々と姿を見せるシーズンの開幕です。



生田緑地 4月下旬 ウツギで吸蜜



生田緑地 4月下旬 ウツギに飛来