

和名	分類	特徴ほか	会える場所								
			ハイム	多摩川土手 (中野島周辺)	生田緑地	その他					
チャバネセセリ	セセリチョウ科	イチモンジセセリと まぎらわしい	○	○	○	東北南部以南					
成虫発生時期 (月)											
1	2	3	4	5	6	7	8	9	10	11	12
○ 食草		食樹		発生回数/年		越冬形態					
イネ、ススキほか				3~4		幼虫					



多摩川土手 中野島 8月末



多摩川土手 稲田堤 11月上旬 ランタナで吸蜜



多摩川土手 中野島 5月下旬 チャバネセセリ  
後羽の白紋が小さく、弧状に並ぶ



多摩川土手 中野島 7月中旬 イチモンジセセリ  
アカツメクサで吸蜜  
後羽の白紋が大きく一直線状に並ぶ

初夏から晩秋にかけて普通にハイム内でも見かけるセセリチョウでいろんな花で吸蜜しますが、代表格のセセリチョウであるイチモンジセセリと極めてまぎらわしく飛んでるところではどちらかはわかりません。違う点：最もはっきりするのは後羽裏側の白い紋列がイチモンジセセリがその名の通り、一直線状に並ぶのに対して、チャバネセセリは小さな白い紋が弧状に並びます。従ってとまって羽を閉じてくれないとなかなか見分けることができません。

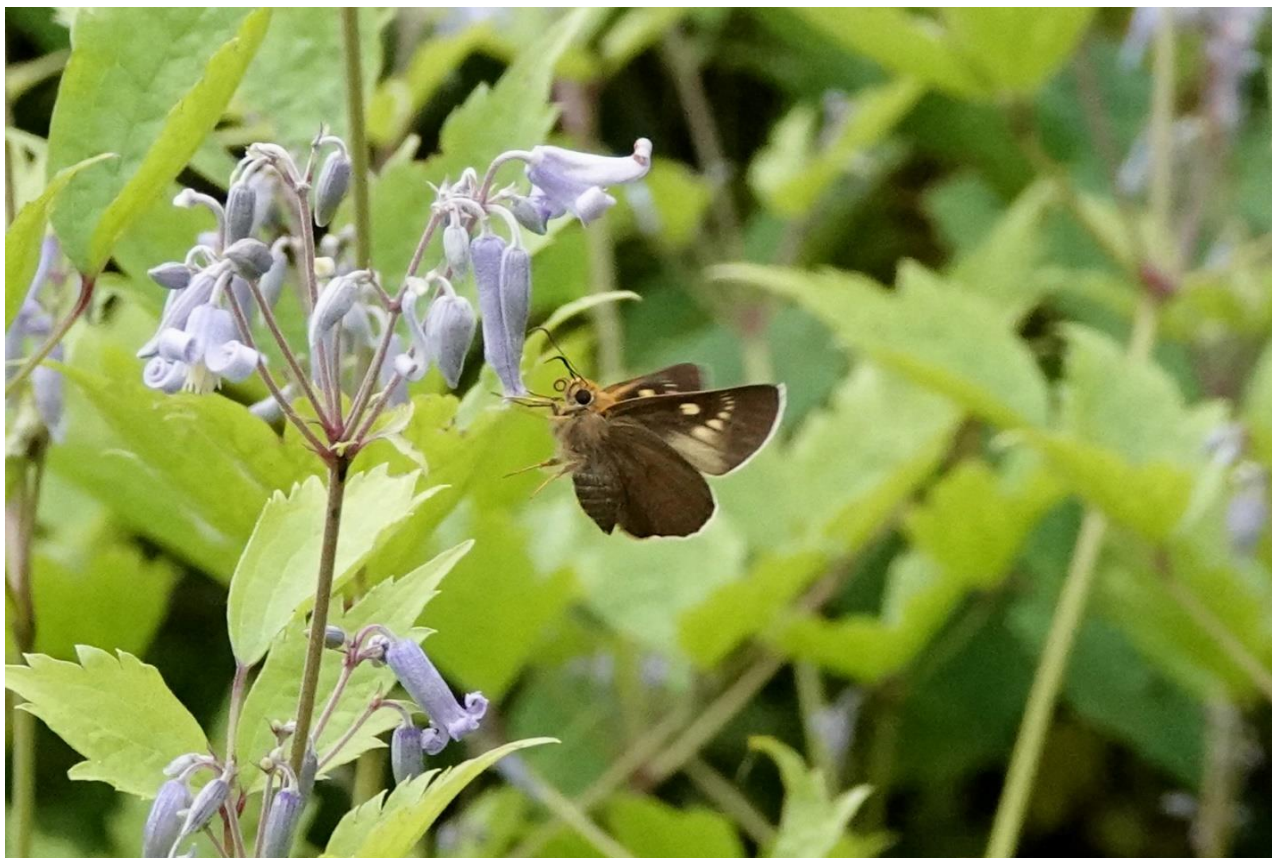
チャバネセセリの近似種ミヤマチャバネセセリも多摩川流域にいるという話は聞いたことがあるのですが見たことはありません。

2ページ目に紛らわしいセセリたちを参考までにいくつか並べました。





まぎらわしいセセリチョウたちいくつか。なかなか判別が付きません・・・



キバネセセリ クサボタンに飛来  
8月上旬 上高地



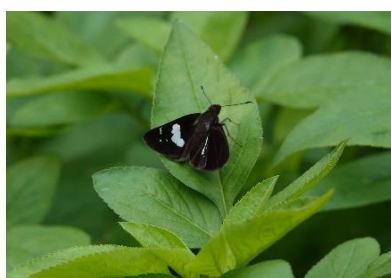
オオチャバネセセリ キオンで吸蜜  
8月上旬 上高地



ホンバセセリ  
8月上旬 高尾山



ネッタアカセセリ  
2月中旬 石垣島



クロセセリ  
2月中旬 石垣島



ユウレイセセリ  
2月中旬 石垣島